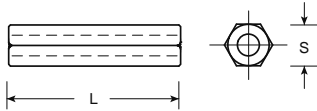




## ENTRETOISES HEXAGONALES

Entretoises métalliques femelles/femelles à corps hexagonal.  
Intérieur taraudé M 3. Réalisation en métal plaqué nickel.  
Peuvent être utilisées comme écrous d'accouplement.

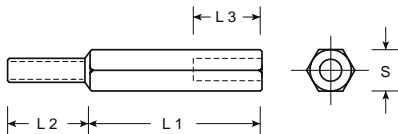
De L 5 à L 20 mm : filetage traversant.  
De L 25 à L 35 mm : filetage 10 mm.



Prix : prix du sachet de 4 pièces.

L	S	Référence	Prix
5	5	EH 001	1,70
10	5	EH 002	1,90
15	5	EH 003	2,50
20	5	EH 004	2,90
25	5	EH 005	3,20
30	5	EH 006	3,50
35	5	EH 007	4,50

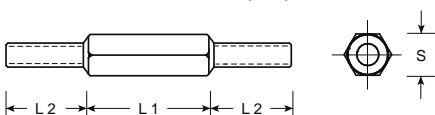
Entretoises métalliques mâles/femelles à corps hexagonal.  
Filetées et taraudées M 3. Réalisation en métal plaqué nickel.



Prix : prix du sachet de 4 pièces.

L 1	L 2	L 3	S	Référence	Prix
5	7	3	5	EH 011	2,20
10	7	5	5	EH 012	2,50
15	7	10	5	EH 013	2,80
20	7	10	5	EH 014	3,40
25	10	10	5	EH 015	4,20
30	10	10	5	EH 016	4,60
35	10	10	5	EH 017	5,70

Entretoises métalliques mâles/mâles à corps hexagonal.  
Filetées M 3. Réalisation en métal plaqué nickel.

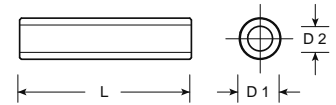


Prix : prix du sachet de 4 pièces.

L 1	L 2	S	Référence	Prix
5	6	5	EH 021	5,10
10	6	5	EH 022	5,70
15	6	5	EH 023	6,10
20	6	5	EH 024	6,30
25	6	5	EH 025	6,70

## ENTRETOISES CYLINDRIQUES

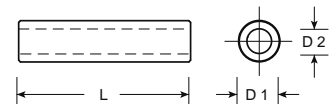
Entretoises à corps cylindrique.  
Intérieur non taraudé.  
Réalisation métal plaqué nickel.



Prix : prix du sachet de 4 pièces.

L	D 1	D 2	Référence	Prix
6	4,8	3,2	EC 001	2,30
10	4,8	3,2	EC 002	2,40
20	4,8	3,2	EC 003	3,50
25	4,8	3,2	EC 004	4,20

Entretoises à corps cylindrique.  
Intérieur taraudé M 3.  
Réalisation métal plaqué nickel.

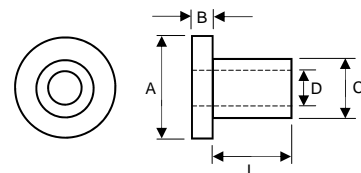


Prix : prix du sachet de 4 pièces.

L	D 1	D 2	Référence	Prix
6	4,8	M 3	ECF 001	4,90
8	4,8	M 3	ECF 002	4,90
10	4,8	M 3	ECF 003	5,10
12	4,8	M 3	ECF 004	5,40
14	4,8	M 3	ECF 005	5,60
16	4,8	M 3	ECF 006	5,70
20	4,8	M 3	ECF 007	6,10

## ENTRETOISES - ISOLATEURS

Entretoises lisses - isolateurs de vis réalisés en nylon.  
Excellents isolants électriques et résistants à la corrosion.



Prix : prix du sachet de dix pièces.

Pour vis	A	B	C	D	L	Référence	Prix
M 2	4,2	1,0	3	2,1	3	ISO 23	2,00
M 3	6,2	1,0	4	3,1	2	ISO 32	2,20
M 3	6,2	1,0	4	3,1	3	ISO 33	2,20
M 3	6,2	1,0	4	3,1	4	ISO 34	2,30
M 3	6,2	1,0	4	3,1	6	ISO 36	2,30
M 4	8,2	1,5	6	4,1	4	ISO 44	2,20
M 4	8,2	1,5	6	4,1	7	ISO 47	2,30