



## GUINDEAU

Réalisé en bois. Prix : prix de deux pièces.



D	h	Référence	Prix
8	10	A 5802/50	4,10
13	16	A 5802/56	4,30

## GUINDEAU

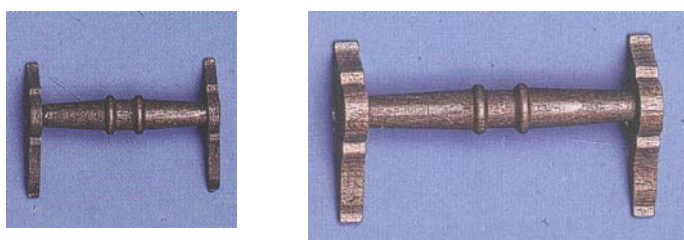
Réalisé en bois. Prix : prix de deux pièces.



D	h	Référence	Prix
10	12	A 5802/82	3,90
11	15	A 5802/85	4,00
15	20	A 5802/90	4,10

## CABESTAN

Réalisé en bois, livré en kit. Prix : prix de la pièce.



L	l	h	Référence	Prix
30	22	10	A 5804/03	3,90
50	36	18	A 5804/05	4,90

## BAQUET

Réalisé en bois. H : hauteur totale. Prix : prix de la pièce.



D	H	Teinte	Référence	Prix
8	9	Claire	A 5785/08	1,30
8	9	Foncée	A 5785/09	1,30
12	14	Claire	A 5785/12	1,40
12	14	Foncée	A 5785/13	1,40

## ÉCUBIER

Réalisé en métal. Prix : prix de deux pièces.



L	l	h	Référence	Prix
11	8	6,5	A 5793/11	1,00
13	9	6,5	A 5793/13	1,30

## ÉCUBIER

Réalisé en métal.

Prix : prix de deux pièces.



L	l	Référence	Prix
10	8	A 5794/03	2,70
16	13	A 5794/01	2,20
22	17	A 5794/02	2,60
13	13	A 5794/04	3,20

## CAILLEBOTIS

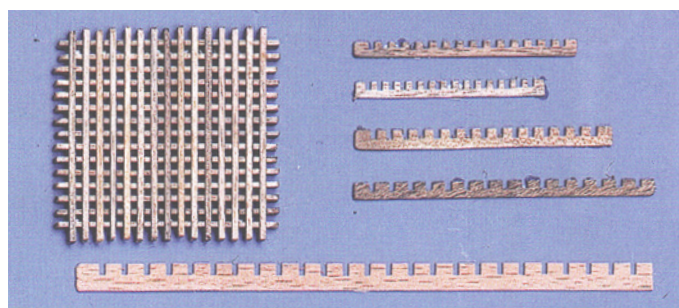
Présenté sous forme de kit à construire comprenant chacun 30 petites lattes de bois clair fraîsées. ( sauf la référence A 5788/02 qui compte 50 lattes )

e : épaisseur des lattes.

h : hauteur des lattes.

d : écartement des lattes.

Prix : prix d'un ensemble.



Format	e	h	d	Référence	Prix
40 x 40	1,0	3,0	1,5	A 5788/01	5,10
100 x 100	1,0	5,0	2,8	A 5788/02	10,40
33 x 33	1,0	3,0	1,0	A 5788/03	5,10
45 x 45	1,0	3,0	1,6	A 5788/04	5,10
50 x 50	1,0	3,0	2,2	A 5788/05	5,10
60 x 60	1,0	3,0	2,8	A 5788/06	5,10