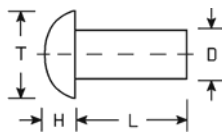




## RIVETS À TÊTE RONDE

RIVETS MATRICÉS, EN CUIVRE.  
Norme DIN 660.  
Prix : prix de 50 pièces (non divisibles).



D	L	T	H	Référence	Prix
1,0	3	1,8	0,6	VR 102	7,40
1,0	6	1,8	0,6	VR 103	7,40
1,4	5	2,4	0,8	VR 104	7,40
1,6	6	2,8	1,0	VR 105	7,40
2,0	4	3,3	1,2	VR 106	7,40
2,0	8	3,3	1,2	VR 107	7,40

MICRO-RIVETS DÉCOLLETÉS, EN LAITON.  
Prix : prix de 50 pièces (non divisibles).

D	L	T	H	Référence	Prix
0,58	3	0,7	0,35	VR 130	7,60
0,58	3	1,1	0,55	VR 131	7,60

RIVETS MATRICÉS, EN LAITON. Norme DIN 660.  
Prix : prix de 50 pièces (non divisibles).

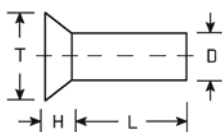
D	L	T	H	Référence	Prix
1,0	6	1,8	0,6	VR 113	7,40
1,4	5	2,4	0,8	VR 114	7,40
2,0	4	3,3	1,2	VR 116	7,40
2,0	8	3,3	1,2	VR 117	7,40

RIVETS MATRICÉS, EN ALUMINIUM. Norme DIN 660.  
Prix : prix de 50 pièces (non divisibles).

D	L	T	H	Référence	Prix
1,0	6	1,8	0,6	VR 123	7,40
1,4	5	2,4	0,6	VR 124	7,40
1,6	6	2,8	0,9	VR 125	7,40
2,0	4	3,5	1,2	VR 126	7,40
2,0	8	3,5	1,2	VR 127	7,40

## RIVETS À TÊTE FRAISÉE

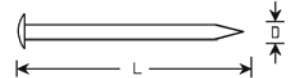
RIVETS MATRICÉS, EN ALUMINIUM.  
Norme DIN 661.  
Prix : prix de 50 pièces (non divisibles).



D	L	T	H	Référence	Prix
1,0	5	1,8	0,5	VR 202	7,40
1,4	5	2,4	0,7	VR 204	7,40
1,6	6	2,7	0,8	VR 205	7,40
2,0	4	3,4	1,0	VR 206	7,40
2,0	8	3,4	1,0	VR 207	7,40

## POINTES FINES À TÊTE RONDE

Belle qualité.  
Q = quantité approximative.

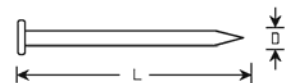


POINTES FINES EN LAITON.

D	L	Q	Référence	Prix
0,7	7	2100 pièces	PR 31	13,80
0,8	10	1100 pièces	PR 32	13,80

## POINTES FINES À TÊTE PLATE

Qualité courante.  
Q = quantité approximative.



POINTES FINES EN ACIER.

D	L	Q	Référence	Prix
0,7	11	1400 pièces	PR 01	8,30
0,8	11	1100 pièces	PR 02	8,30
0,9	13	600 pièces	PR 03	8,30
1,0	15	400 pièces	PR 04	8,30

POINTES FINES EN LAITON.

D	L	Q	Référence	Prix
0,7	7	1800 pièces	PR 11	12,60
0,8	8	1200 pièces	PR 12	12,60
0,9	10	700 pièces	PR 13	12,60
1,0	13	500 pièces	PR 14	12,60

POINTES FINES EN ACIER AVEC REVÊTEMENT LAITON.

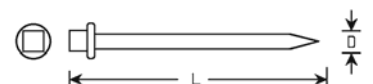
D	L	Q	Référence	Prix
0,8	8	1500 pièces	PR 21	10,40

POINTES FINES EN CUIVRE.

D	L	Q	Référence	Prix
0,5	6	4300 pièces	PR 50	13,20
0,6	8	2000 pièces	PR 52	11,70
0,7	7	1600 pièces	PR 54	11,70
0,8	8	900 pièces	PR 56	11,70
1,0	10	800 pièces	PR 61	11,70

## POINTES FINES À TÊTE "TIRE-FOND"

Tête carrée d'environ 0,7 x 0,7 mm.  
Pour modélisme ferroviaire.  
Q = quantité approximative.



POINTES FINES EN LAITON.

D	L	Q	Référence	Prix
0,7	8	2000 pièces	POINTE TF	19,30