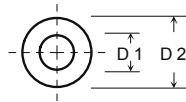




RONDELLES

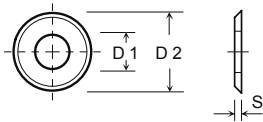
Estampées. Norme DIN 433.
Prix : prix de 20 pièces (non divisibles).



D 1	D 2	ACIER		LAITON		ACIER INOX	
		Référence	Prix	Référence	Prix	Référence	Prix
1,1	2,5	V 150	1,80	V 160	2,10	—	—
1,3	3,0	V 151	1,80	V 161	2,10	—	—
1,5	3,0	V 152	1,80	V 162	2,10	V 172	2,70
1,7	3,5	V 153	1,80	V 163	2,10	V 173	2,70
2,2	4,5	V 154	1,80	V 164	2,10	V 174	2,70
2,7	5,0	V 155	1,80	V 165	2,30	V 175	2,70
3,2	6,0	V 156	1,80	V 166	2,50	V 176	2,70
3,7	7,0	V 157	1,90	—	—	V 177	3,30
4,3	8,0	V 158	1,90	V 168	2,70	V 178	3,10
5,3	9,5	V 159	2,10	V 169	2,70	V 179	3,10

RONDELLES

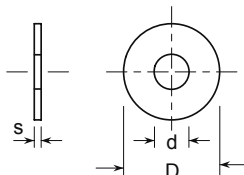
Décolletées. Avec chanfrein.
Norme DIN 125 B.
Prix : prix de 20 pièces (non divisibles).



D 1	D 2	S	ACIER		LAITON	
			Référence	Prix	Référence	Prix
1,1	3,0	0,3	V 180	5,10	V 190	5,50
1,3	3,5	0,3	V 181	4,90	V 191	5,20
1,5	4,0	0,3	V 182	4,70	V 192	5,10
1,7	4,0	0,3	V 183	4,60	V 193	5,10
2,2	5,0	0,3	V 184	4,20	V 194	5,10
2,7	6,0	0,5	V 185	4,40	V 195	5,20
3,2	7,0	0,5	V 186	4,60	V 196	5,50
3,7	8,0	0,5	V 187	5,30	V 197	5,70
4,3	9,0	0,8	V 188	5,50	V 198	5,80
5,3	10,0	1,0	V 189	5,70	V 199	6,20

RONDELLES

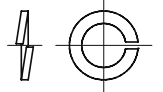
Rondelles extra-larges.
Estampées. Norme DIN 9021.
Prix : prix de 20 pièces (non divisibles).



d	D	S	ACIER		ACIER INOX	
			Référence	Prix	Référence	Prix
2,7	8	0,8	—	—	V 215	2,90
3,2	9	0,8	V 206	2,50	V 216	2,90
3,7	11	0,8	V 207	3,30	V 217	5,50
4,3	12	1,0	V 208	2,70	V 218	3,80

RONDELLES RESSORT

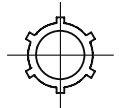
Rondelles ressort "Grower".
Réalisation en acier zingué ou acier inox.
Prix : prix de 20 pièces (non divisibles).



Pour vis	ACIER ZINGUÉ		ACIER INOX	
	Référence	Prix	Référence	Prix
M 2	V 120	2,10	V 125	2,20
M 2,5	V 121	2,10	V 126	2,20
M 3	V 122	2,10	V 127	2,20

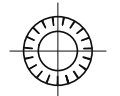
RONDELLES DE SÉCURITÉ

Rondelles-frein en acier.
À denture extérieure ou à denture intérieure.
Prix : prix de 20 pièces (non divisibles).



Pour vis	Denture extérieure		Denture intérieure	
	Référence	Prix	Référence	Prix
M 2	V 130	1,80	V 135	1,80
M 2,5	V 131	1,80	V 136	2,10
M 3	V 132	1,80	V 137	2,30

Rondelles éventail en acier, à denture extérieure.
Prix : prix de 20 pièces (non divisibles). DIN 6798.



Pour vis	Référence	Prix
M 2	V 140	2,10
M 2,5	V 141	2,10
M 3	V 142	2,10

RONDELLES D'ARRÊT POUR ARBRES

Réalisées en acier ressort ou acier inox.
Norme DIN 6799.
Cote nominale (cote A) = diamètre de gorge.
Prix : prix de 20 pièces (non divisibles).



Cote A	Pour arbre Ø	ACIER		ACIER INOX	
		Référence	Prix	Référence	Prix
1,2	1,4 - 2,0	V 080	2,80	V 220	7,20
1,5	2,0 - 2,5	V 081	2,90	V 221	7,20
1,9	2,5 - 3,0	V 082	3,00	V 222	7,20
2,3	3,0 - 4,0	V 083	3,10	V 223	7,50
3,2	4,0 - 5,0	V 084	3,40	V 224	7,80
4,0	5,0 - 7,0	V 085	4,40	V 225	8,30
5,0	6,8 - 8,0	V 086	5,10	V 226	9,20
6,0	7,0 - 9,0	V 087	5,70	V 227	9,90