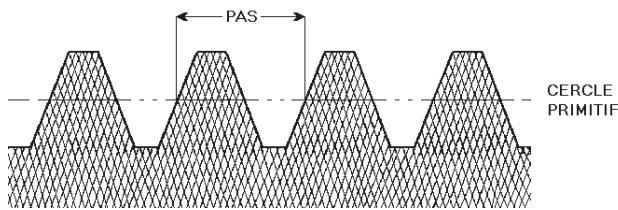




## À PROPOS DES ROUES DENTÉES...



PAS	MODULE	PAS	MODULE
0,31416	0,1	1,88496	0,6
0,62831	0,2	2,19911	0,7
0,94248	0,3	2,51327	0,8
1,25664	0,4	2,82743	0,9
1,57080	0,5	3,14159	1,0

## ÉCARTEMENT DES AXES

Calcul de l'entraxe de deux roues à denture droite :

$$\frac{\text{Diamètre primitif 1} + \text{Diamètre primitif 2}}{2}$$

Exemple :

Module 0,5. Ecartement des axes entre 2 roues de 20 et 60 dents :

$$\frac{10 + 30}{2} = 20 \text{ mm d'écartement}$$

## DIAMÈTRE DE TÊTE

Formules applicables aux roues dentées :

MODULE 0,2 : diamètre de tête = diamètre primitif + 0,4 mm

MODULE 0,3 : diamètre de tête = diamètre primitif + 0,6 mm

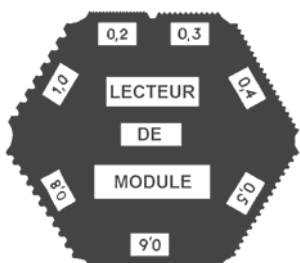
MODULE 0,4 : diamètre de tête = diamètre primitif + 0,8 mm

MODULE 0,5 : diamètre de tête = diamètre primitif + 1,0 mm

MODULE 0,8 : diamètre de tête = diamètre primitif + 1,6 mm

MODULE 1,0 : diamètre de tête = diamètre primitif + 2,0 mm

## LECTEUR DE MODULE



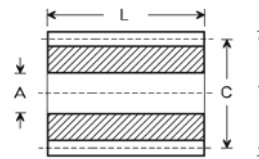
Permet de déterminer le module d'une roue dentée.

Lecture possible des modules suivants : 0,2 - 0,3 - 0,4 - 0,5 - 0,6 - 0,8 - 1,0  
Réalisé en maillechort 0,3 mm.

Référence : W/F

Prix : 10,90

## PIGNONS ET ROUES À DENTURE DROITE



C : diamètre primitif

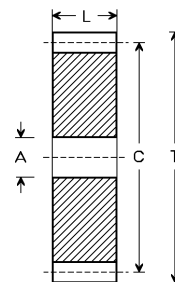
A : alésage

L : largeur des dents

T : diamètre de tête

### MODULE 0,2. PIGNON EN LAITON.

Nombre de	C	A	L	Référence	Prix
10	2	1,0	4	WF 02/10	6,90
12	2,4	1,0	4	WF 02/12	7,00
15	3	1,5	4	WF 02/15	7,10



C : diamètre primitif

A : alésage

L : largeur des dents

T : diamètre de tête



### MODULE 0,2. ROUE EN LAITON.

Nombre de dents	C	A	L	Référence	Prix
18	3,6	1,5	1,8	WF 02/18	7,40
20	4,0	1,5	1,8	WF 02/20	7,60
24	4,8	1,5	1,8	WF 02/24	7,90
28	5,6	1,5	1,8	WF 02/28	8,20
32	6,4	1,5	1,8	WF 02/32	8,40
36	7,2	1,5	1,8	WF 02/36	8,70
40	8,0	1,5	1,8	WF 02/40	9,10

## GRAISSE SILICONE



Graisse silicone de lubrification, d'isolation et de protection. Stable chimiquement et thermiquement entre - 40°C et + 200 °C. Lubrifiant haute performance pour toute pièce ou tout mécanisme en mouvement. Utilisable sur toute surface et tout matériau. En seringue de 10 grammes.

Référence : GRS 500

Prix : 12,90