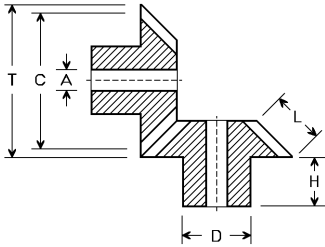




COUPLES CONIQUES À DENTURE DROITE

MODULE 0,2. DEUX PIGNONS IDENTIQUES, AVEC MOYEU. EN LAITON.



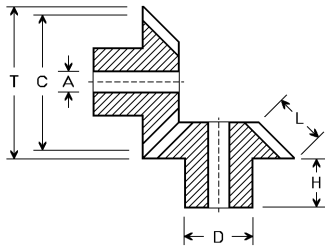
Nombres de dents	C	A	L	H	D	T	Référence	Prix du couple
20/20	4,2/4,2	1,5/1,5	0,8/0,8	0,8/0,8	2,5/2,5	4,5/4,5	WS 202	25,30

MODULE 0,5. DEUX PIGNONS IDENTIQUES, AVEC MOYEU. EN HOSTAFORM BLANC MOULÉ (MATIÈRE SYNTHÉTIQUE DURE). SILENCIEUX. GRANDE LONGÉVITÉ.

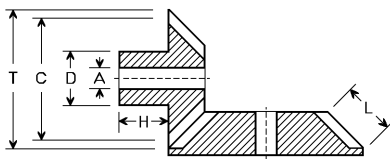
Nombres de dents	C	A	L	H	D	T	Référence	Prix du couple
16/16	8/8	3/3	2/2	6/6	7/7	8,7/8,7	WP 05.1616	2,90

MODULE 0,5. PIGNONS AVEC MOYEU. ROUES SANS MOYEU. LAITON SAUF W 40/9 : ACIER.

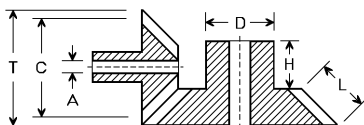
W 40/B, W 40/1, W 40/C, W 40/2 et W 40/9 : composés de deux pignons identiques.



Nombres de dents	C	A	L	H	D	T	Référence	Prix du couple
20/20	9,5/9,5	2/2	2/2	4/4	6/6	10,5/10,5	W 40/B	10,60
20/20	9,5/9,5	3/3	2/2	3,5/3,5	6/6	10,5/10,5	W 40/1	14,40
28/28	13/13	4/4	1,8/1,8	3/3	10/10	14,5/14,5	W 40/C	17,00
27/27	14/14	4/4	2/2	3,5/3,5	10/10	15/15	W 40/2	20,70
20/40	10/17,5	2/4	2,7/27	5/5	8/8	11,2/20,3	W 40/D	12,70
20/40	9,0/18	2/4	2,5/2,5	5/-	6/-	10,8/20	W 40/3	16,80
10/25	5,0/18	2/4	2/2	5,3/5,3	4/10	5,0/13	W 40/4	16,80
10/30	5,0/12,5	2/4	2/2	5,3/5	4/10	5,8/15	W 40/5	20,10
10/35	4,5/15	2/4	2/2	5/-	3,5/-	6,0/16	W 40/6	20,10
10/40	4,5/18	2/4	2/2	5/5	4/10	6,0/20	W 40/7	20,90
10/40	5,5/19	2/4	3/3	5/-	4/-	6/20	W 40/E	13,80
10/60	5,0/28	3/5	2,5/2,5	4/-	4,5/-	6/30	W 40/8	30,70
20/20	9,5/9,5	3/3	2/2	3,5/3,5	6/6	10,5/10,5	W 40/9	15,00



MODULE 0,5. PIGNONS ET ROUES AVEC MOYEU. LAITON.



Nombres de dents	C	A	L	H	D	T	Référence	Prix du couple
20/40	9,5/17	3/2,5	2,5/2,5	4/6,0	6/6	10,5/18	W 45/1	21,00
10/30	5,5/14	2/2,5	2/2	3,5/6,5	3,5/6	6,5/15	W 45/3	21,80
10/35	5,5/16	2/2,5	2/2	3,5/6,5	3,5/6	6,5/17	W 45/4	22,20