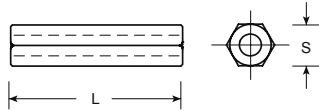


## ENTRETOISES HEXAGONALES

Entretoises métalliques femelles/femelles à corps hexagonal.  
Intérieur taraudé M 3. Réalisation en métal plaqué nickel.  
Peuvent être utilisées comme écrous d'accouplement.

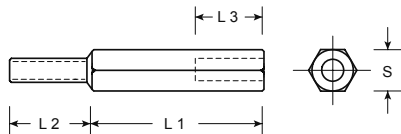
De L 5 à L 20 mm : filetage traversant.  
De L 25 à L 35 mm : filetage 10 mm.



Prix : prix du sachet de 4 pièces.

| L  | S | Référence | Prix |
|----|---|-----------|------|
| 5  | 5 | EH 001    | 2,10 |
| 10 | 5 | EH 002    | 2,30 |
| 15 | 5 | EH 003    | 3,00 |
| 20 | 5 | EH 004    | 3,50 |
| 25 | 5 | EH 005    | 3,80 |
| 30 | 5 | EH 006    | 4,20 |
| 35 | 5 | EH 007    | 5,40 |

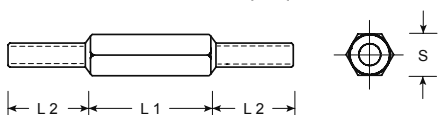
Entretoises métalliques mâles/femelles à corps hexagonal.  
Filetées et taraudées M 3. Réalisation en métal plaqué nickel.



Prix : prix du sachet de 4 pièces.

| L 1 | L 2 | L 3 | S | Référence | Prix |
|-----|-----|-----|---|-----------|------|
| 5   | 7   | 3   | 5 | EH 011    | 2,60 |
| 10  | 7   | 5   | 5 | EH 012    | 3,00 |
| 15  | 7   | 10  | 5 | EH 013    | 3,40 |
| 20  | 7   | 10  | 5 | EH 014    | 4,10 |
| 25  | 10  | 10  | 5 | EH 015    | 5,00 |
| 30  | 10  | 10  | 5 | EH 016    | 5,50 |
| 35  | 10  | 10  | 5 | EH 017    | 6,80 |

Entretoises métalliques mâles/mâles à corps hexagonal.  
Filetées M 3. Réalisation en métal plaqué nickel.

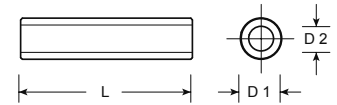


Prix : prix du sachet de 4 pièces.

| L 1 | L 2 | S | Référence | Prix |
|-----|-----|---|-----------|------|
| 5   | 6   | 5 | EH 021    | 5,60 |
| 10  | 6   | 5 | EH 022    | 6,30 |
| 15  | 6   | 5 | EH 023    | 6,70 |
| 20  | 6   | 5 | EH 024    | 6,90 |
| 25  | 6   | 5 | EH 025    | 7,40 |

## ENTRETOISES CYLINDRIQUES

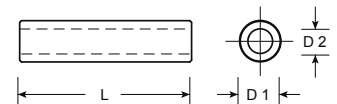
Entretoises à corps cylindrique.  
Intérieur non taraudé.  
Réalisation métal plaqué nickel.



Prix : prix du sachet de 4 pièces.

| L  | D 1 | D 2 | Référence | Prix |
|----|-----|-----|-----------|------|
| 6  | 4,8 | 3,2 | EC 001    | 2,80 |
| 10 | 4,8 | 3,2 | EC 002    | 2,90 |
| 20 | 4,8 | 3,2 | EC 003    | 4,20 |
| 25 | 4,8 | 3,2 | EC 004    | 4,90 |

Entretoises à corps cylindrique.  
Intérieur taraudé M 3.  
Réalisation métal plaqué nickel.

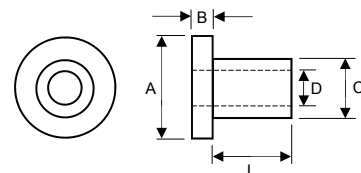


Prix : prix du sachet de 4 pièces.

| L  | D 1 | D 2 | Référence | Prix |
|----|-----|-----|-----------|------|
| 6  | 4,8 | M 3 | ECF 001   | 5,90 |
| 8  | 4,8 | M 3 | ECF 002   | 5,90 |
| 10 | 4,8 | M 3 | ECF 003   | 6,10 |
| 12 | 4,8 | M 3 | ECF 004   | 6,50 |
| 14 | 4,8 | M 3 | ECF 005   | 6,70 |
| 16 | 4,8 | M 3 | ECF 006   | 6,80 |
| 20 | 4,8 | M 3 | ECF 007   | 7,30 |

## ENTRETOISES - ISOLATEURS

Entretoises lisses - isolateurs de vis réalisés en nylon.  
Excellents isolants électriques et résistants à la corrosion.



Prix : prix du sachet de dix pièces.

| Pour vis | A   | B   | C | D   | L | Référence | Prix |
|----------|-----|-----|---|-----|---|-----------|------|
| M 2      | 4,2 | 1,0 | 3 | 2,1 | 3 | ISO 23    | 2,40 |
| M 3      | 6,2 | 1,0 | 4 | 3,1 | 2 | ISO 32    | 2,60 |
| M 3      | 6,2 | 1,0 | 4 | 3,1 | 3 | ISO 33    | 2,60 |
| M 3      | 6,2 | 1,0 | 4 | 3,1 | 4 | ISO 34    | 2,80 |
| M 3      | 6,2 | 1,0 | 4 | 3,1 | 6 | ISO 36    | 2,80 |
| M 4      | 8,2 | 1,5 | 6 | 4,1 | 4 | ISO 44    | 2,60 |
| M 4      | 8,2 | 1,5 | 6 | 4,1 | 7 | ISO 47    | 2,80 |