



FILIÈRES RONDES

QUALITÉ INDUSTRIE.

Réalisées en acier HSS.

Fermées et pré-rainurées. Filets taillés.



FILETAGE UNIFIED COARSE THREAD : U.N.C. PAS À DROITE.

N : nombre de filets par inch.

| Dénomination | N | Cotes extérieures | Référence | Prix |
|--------------|----|-------------------|-----------|-------|
| Nr. 1 x 64 | 64 | 16 x 5 | OF.UNC 1 | 31,30 |
| Nr. 2 x 56 | 56 | 16 x 5 | OF.UNC 2 | 31,30 |
| Nr. 3 x 48 | 48 | 16 x 5 | OF.UNC 3 | 27,90 |
| Nr. 4 x 40 | 40 | 20 x 5 | OF.UNC 4 | 27,90 |
| Nr. 5 x 40 | 40 | 20 x 5 | OF.UNC 5 | 25,70 |
| Nr. 6 x 32 | 32 | 20 x 7 | OF.UNC 6 | 25,70 |
| Nr. 8 x 32 | 32 | 20 x 7 | OF.UNC 8 | 25,70 |
| Nr. 10 x 24 | 24 | 20 x 7 | OF.UNC 10 | 25,70 |
| Nr. 12 x 24 | 24 | 20 x 7 | OF.UNC 12 | 25,70 |

FILETAGE UNIFIED FINE THREAD : U.N.F. PAS À DROITE.

N : nombre de filets par inch.

| Dénomination | N | Cotes extérieures | Référence | Prix |
|--------------|----|-------------------|-----------|-------|
| Nr. 0 x 80 | 80 | 16 x 5 | OF.UNF 0 | 26,40 |
| Nr. 1 x 72 | 72 | 16 x 5 | OF.UNF 1 | 26,40 |
| Nr. 2 x 64 | 64 | 16 x 5 | OF.UNF 2 | 26,40 |
| Nr. 3 x 56 | 56 | 16 x 5 | OF.UNF 3 | 24,30 |
| Nr. 4 x 48 | 48 | 20 x 5 | OF.UNF 4 | 22,90 |
| Nr. 5 x 44 | 44 | 20 x 5 | OF.UNF 5 | 22,90 |
| Nr. 6 x 40 | 40 | 20 x 5 | OF.UNF 6 | 22,90 |
| Nr. 8 x 36 | 36 | 20 x 7 | OF.UNF 8 | 22,90 |
| Nr. 10 x 32 | 32 | 20 x 7 | OF.UNF 10 | 22,90 |
| Nr. 12 x 28 | 28 | 20 x 7 | OF.UNF 12 | 22,90 |

FILETAGE UNIFIED EXTRA FINE THREAD : U.N.E.F.

PAS À DROITE. N : nombre de filets par inch.

| Dénomination | N | Cotes extérieures | Référence | Prix |
|--------------|----|-------------------|-------------|-------|
| 1/4 x 32 | 32 | 20 x 7 | OF.UNEF 1/4 | 19,30 |
| 3/8 x 32 | 32 | 30 x 11 | OF.UNEF 3/8 | 28,10 |
| 1/2 x 28 | 28 | 38 x 10 | OF.UNEF 1/2 | 41,80 |

PORTE-FILIÈRES. Réalisés en fonte de zinc.



| Cotes de la cage | Longueur | Référence | Prix |
|------------------|----------|-----------|------|
| 16 x 5 | 160 | OF 001 | 6,90 |
| 20 x 5 | 180 | OF 002 | 7,10 |
| 20 x 7 | 180 | OF 003 | 7,20 |
| 25 x 9 | 210 | OF 004 | 7,40 |
| 25,4 x 9 | 210 | OFE 001 | 7,60 |
| 30 x 11 | 260 | OF 005 | 9,90 |

FILIÈRES EXTENSIBLES

QUALITÉ INDUSTRIE.

Réalisées en acier HSS.

Filets rodés. Entrées rectifiées.



FILETAGE MÉTRIQUE. PAS À DROITE.

| Dénomination | Cotes extérieures | Référence | Prix |
|---------------|-------------------|-----------|-------|
| M 2,0 x 0,40 | 25,4 x 8 | OFE 020 | 69,30 |
| M 2,5 x 0,45 | 25,4 x 8 | OFE 025 | 69,30 |
| M 3,0 x 0,50 | 25,4 x 8 | OFE 030 | 13,90 |
| M 3,5 x 0,60 | 25,4 x 8 | OFE 035 | 69,30 |
| M 4,0 x 0,70 | 25,4 x 8 | OFE 040 | 13,90 |
| M 4,5 x 0,75 | 25,4 x 8 | OFE 045 | 69,30 |
| M 5,0 x 0,80 | 25,4 x 8 | OFE 050 | 13,90 |
| M 6,0 x 1,00 | 25,4 x 9 | OFE 060 | 13,90 |
| M 7,0 x 1,00 | 25,4 x 9 | OFE 070 | 55,10 |
| M 8,0 x 1,25 | 25,4 x 9 | OFE 080 | 13,90 |
| M 9,0 x 1,25 | 25,4 x 9 | OFE 090 | 55,10 |
| M 10,0 x 1,50 | 25,4 x 9 | OFE 100 | 13,90 |

FILETAGE MÉTRIQUE FIN. PAS À DROITE.

| Dénomination | Cotes extérieures | Référence | Prix |
|--------------|-------------------|-----------|-------|
| M 6,0 x 0,75 | 25,4 x 8 | OFFE 060 | 54,70 |
| M 8,0 x 1,00 | 25,4 x 9 | OFFE 080 | 54,70 |

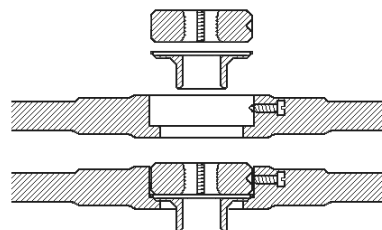
GUIDES POUR FILETAGE

Guides pour filetage à main permettant un alignement aisé de la pièce à fileter avec la filière. Utilisables avec nos porte-filières et filières référence OF (pas à droite) et OFG (pas à gauche) pour les diamètres suivants : M 3, M 4, M 5, M 6, M 8 et M 10.

À placer dans la cage du porte-filière avec la filière.

Un guide ne peut être utilisé que pour le filetage au diamètre pour lequel il est prévu.

(ne convient pas au porte-filière référence OFE 001 ainsi qu'aux filières extensibles référence OFE et OFFE).



| Guide pour filetage | Référence | Prix |
|---------------------|-----------|------|
| M 3 | GPF 030 | 4,90 |
| M 4 | GPF 040 | 4,90 |
| M 5 | GPF 050 | 4,90 |
| M 6 | GPF 060 | 4,90 |
| M 8 | GPF 080 | 4,90 |
| M 10 | GPF 100 | 4,90 |