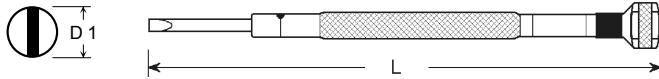




## TOURNEVIS À FENTE DE PRÉCISION

Corps en laiton chromé, moleté. La partie supérieure, chromée et sur roulement à billes, est fixée sur le corps par une bague de couleur différente pour chaque diamètre de lame. La lame en acier spécial est interchangeable. Un fraisage à une extrémité permet de la fixer avec une vis. Fabrication française. Qualité horlogerie.



D 1	L	Référence	Prix
0,50	85	LRS 050	6,90
0,60	85	LRS 060	6,90
0,80	85	LRS 080	6,90
1,00	92	LRS 100	6,90

Lames de rechange pour tournevis référence LRS :

D 1	Nombre de lames	Référence	Prix
0,50	5	LRM 050	4,20
0,60	5	LRM 060	4,20
0,80	5	LRM 080	4,20
1,00	5	LRM 100	4,20

Vis de rechange pour tournevis LRS, le sachet de 10 pièces :

Référence : LRV Prix : 8,90

## JEUX DE TOURNEVIS DE PRÉCISION

Assortiments de tournevis à fente de précision type LRS composés de :



- 9 tournevis de précision de diamètre :  
0,60 - 0,80 - 1,00 - 1,20 - 1,40  
1,60 - 2,00 - 2,50 - 3,00
- 2 vis de fixation et 19 lames de rechange :  
4 x Ø 0,60 - 3 x Ø 0,80 - 3 x Ø 1,00  
3 x Ø 1,20 - 2 x Ø 1,40 - 1 x Ø 1,60  
1 x Ø 2,00 - 1 x Ø 2,50 - 1 x Ø 3,00

Présentation sur socle-présentoir chromé, tournant sur base noire, avec étiquettes de couleur rappelant les bagues de tournevis

Référence : LRS 9 Prix : 78,90



Présentation en coffret bois massif verni, solide et de belle finition

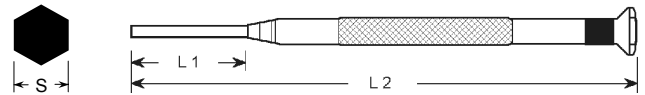
Référence : LRC 9 Prix : 84,90

Tube de 2 vis de fixation et 19 lames de rechange pour référence LRS 9 et LRC 9

Référence : LRT 19 Prix : 15,20

## TOURNEVIS 6 PANS, DROITS

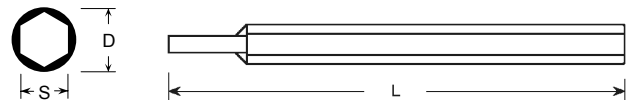
Clés 6 pans droits avec corps en laiton nickelé moleté. Partie supérieure fixée par une bague de couleur différente pour chaque diamètre. Tige 6 pans en acier traité de bonne qualité. Fabrication française. Qualité horlogerie.



S	L 1	L 2	Référence	Prix
1,5	25	105	LRA 15	7,20
2	25	105	LRA 20	7,20
2,5	25	105	LRA 25	7,20
3	27	107	LRA 30	7,20

## CLÉS À DOUILLE 6 PANS

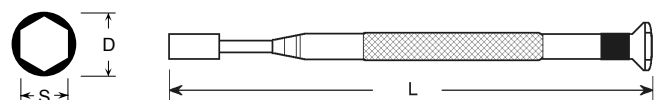
Clés à tube avec corps en acier traité six pans. Exécution simple de bonne qualité.



S	D	L	Référence	Prix
1	3,3	100	RT 10	11,20
1,5	3,3	100	RT 15	11,20
2	4,3	100	RT 20	11,20
2,5	4,3	100	RT 25	11,20

## CLÉS À DOUILLE 6 PANS

Clés à tube avec corps en laiton nickelé moleté. Partie supérieure fixée par une bague de couleur différente pour chaque diamètre. La fabrication et le traitement thermique de la douille sont particulièrement soignés pour assurer une bonne résistance. Fabrication française. Qualité horlogerie.



S	D	L	Référence	Prix
3	5,0	105	LRD 30	8,50
3,5	5,5	105	LRD 35	8,50
4	6,0	105	LRD 40	8,50
4,5	6,5	105	LRD 45	8,50
5	7,0	105	LRD 50	8,50