



CHAÎNE À ROULEAUX ET PIGNONS DENTÉS MINIATURES EN ACIER

Chaîne miniature à rouleaux au pas de 6 mm, en acier, de type chaîne à vélo.

Réalisée en acier à hautes caractéristiques. Résistance à la rupture : 300 Kg. Poids au mètre : 120 Grammes.

- Allongement négligeable à l'usage
- Possibilité d'emploi à vitesse rapide
- Encombrement minimum

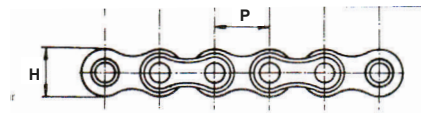
La jonction se réalise grâce à un maillon spécial nommé attache rapide.

Un maillon coudé double permet d'obtenir un nombre impair de maillons dans une chaîne afin d'optimiser la tension de la chaîne.

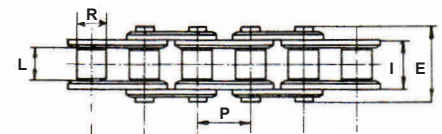
(Un maillon coudé double se monte à l'aide de deux attaches rapides.)

Prix : Prix de 50 cm (non divisible, avec une longueur maximum de deux mètres d'un seul tenant sauf commande spéciale)

P : Pas de la chaîne	6,0 mm
H : Hauteur de la chaîne	5,0 mm
R : Diamètre du rouleau	4,0 mm
L : Largeur utile du rouleau	2,8 mm
E : Largeur du maillon externe	6,8 mm
I : Largeur du maillon interne	4,1 mm



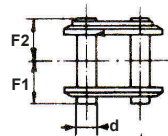
Référence : CH 600



Prix : 27,80

Attache rapide pour la jonction de la chaîne référence CH 600

F 1 : Largeur 1	4,4 mm
F 2 : Largeur 2	3,4 mm
d : Diamètre du rivet	1,9 mm

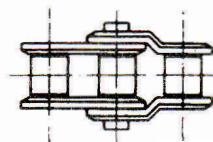


Référence : ATT 600

Prix : 3,70

Maillon coudé double pour chaîne référence CH 600

P : Pas du maillon	6,0 mm
H : Hauteur du maillon	5,0 mm
R : Diamètre du rouleau	4,0 mm
L : Largeur utile du rouleau	2,8 mm
E : Largeur du maillon externe	6,8 mm
I : Largeur du maillon interne	4,1 mm



Référence : MAI 600

Prix : 8,10

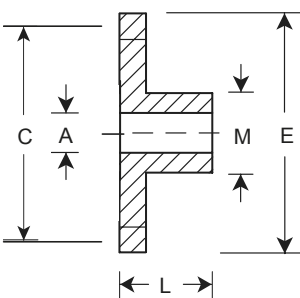
Pignons pour chaîne miniature au pas de 6 mm, réalisés en acier mi-dur afin de pouvoir être usinés si besoin.

N : Nombre de dents
A : Alésage

E : Diamètre extérieur du pignon
L : Largeur totale

C : Diamètre primitif
M : Diamètre du moyeu

Largeur de la denture : 2,5 mm



N	E	C	A	L	M	Référence	Prix
10	21,5	18,4	6	10	13	PG 600/10	5,20
12	25,2	22,1	6	10	16	PG 600/12	7,50
15	30,8	28,0	8	10	20	PG 600/15	8,50
17	34,9	31,7	8	13	20	PG 600/17	10,80
19	38,6	35,4	8	13	20	PG 600/19	11,30
20	40,6	37,4	8	13	20	PG 600/20	12,90
21	42,4	39,3	8	13	25	PG 600/21	14,10
23	46,1	43,1	8	13	25	PG 600/23	14,90
25	49,7	46,8	8	13	25	PG 600/25	16,70
30	59,7	56,6	8	15	30	PG 600/30	23,60
38	74,5	71,7	8	15	30	PG 600/38	30,60
57	111,1	108,2	12	20	50	PG 600/57	79,00
76	146,9	144,1	12	20	60	PG 600/76	137,20