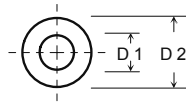




RONDELLES

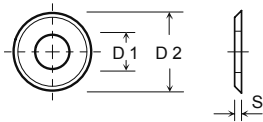
Estampées. Norme DIN 433.
Prix : prix de 20 pièces (non divisibles).



| D 1 | D 2 | ACIER | | LAITON | | ACIER INOX | |
|-----|-----|-----------|------|-----------|------|------------|------|
| | | Référence | Prix | Référence | Prix | Référence | Prix |
| 1,1 | 2,5 | V 150 | 1,90 | V 160 | 2,30 | — | — |
| 1,3 | 3,0 | V 151 | 1,90 | V 161 | 2,30 | — | — |
| 1,5 | 3,0 | V 152 | 1,90 | V 162 | 2,30 | V 172 | 2,90 |
| 1,7 | 3,5 | V 153 | 1,90 | V 163 | 2,30 | V 173 | 2,90 |
| 2,2 | 4,5 | V 154 | 1,90 | V 164 | 2,30 | V 174 | 2,90 |
| 2,7 | 5,0 | V 155 | 1,90 | V 165 | 2,50 | V 175 | 2,90 |
| 3,2 | 6,0 | V 156 | 1,90 | V 166 | 2,70 | V 176 | 2,90 |
| 3,7 | 7,0 | V 157 | 2,10 | — | — | V 177 | 3,60 |
| 4,3 | 8,0 | V 158 | 2,10 | V 168 | 2,90 | V 178 | 3,30 |
| 5,3 | 9,5 | V 159 | 2,30 | V 169 | 2,90 | V 179 | 3,30 |

RONDELLES

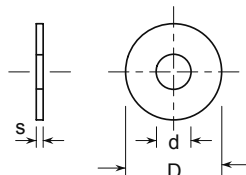
Décolletées. Avec chanfrein.
Norme DIN 125 B.
Prix : prix de 20 pièces (non divisibles).



| D 1 | D 2 | S | ACIER | | LAITON | |
|-----|------|-----|-----------|------|-----------|------|
| | | | Référence | Prix | Référence | Prix |
| 1,1 | 3,0 | 0,3 | V 180 | 5,50 | V 190 | 5,90 |
| 1,3 | 3,5 | 0,3 | V 181 | 5,30 | V 191 | 5,60 |
| 1,5 | 4,0 | 0,3 | V 182 | 5,10 | V 192 | 5,50 |
| 1,7 | 4,0 | 0,3 | V 183 | 5,00 | V 193 | 5,50 |
| 2,2 | 5,0 | 0,3 | V 184 | 4,50 | V 194 | 5,50 |
| 2,7 | 6,0 | 0,5 | V 185 | 4,80 | V 195 | 5,60 |
| 3,2 | 7,0 | 0,5 | V 186 | 5,00 | V 196 | 5,90 |
| 3,7 | 8,0 | 0,5 | V 187 | 5,70 | V 197 | 6,20 |
| 4,3 | 9,0 | 0,8 | V 188 | 5,90 | V 198 | 6,30 |
| 5,3 | 10,0 | 1,0 | V 189 | 6,20 | V 199 | 6,70 |

RONDELLES

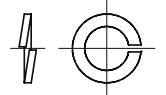
Rondelles extra-larges.
Estampées. Norme DIN 9021.
Prix : prix de 20 pièces (non divisibles).



| d | D | S | ACIER | | ACIER INOX | |
|-----|----|-----|-----------|------|------------|------|
| | | | Référence | Prix | Référence | Prix |
| 2,7 | 8 | 0,8 | — | — | V 215 | 3,10 |
| 3,2 | 9 | 0,8 | V 206 | 2,70 | V 216 | 3,10 |
| 3,7 | 11 | 0,8 | V 207 | 3,60 | V 217 | 5,90 |
| 4,3 | 12 | 1,0 | V 208 | 2,90 | V 218 | 4,10 |

RONDELLES RESSORT

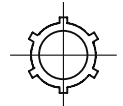
Rondelles ressort "Grower".
Réalisation en acier zingué ou acier inox.
Prix : prix de 20 pièces (non divisibles).



| Pour vis | ACIER ZINGUÉ | | ACIER INOX | |
|----------|--------------|------|------------|------|
| | Référence | Prix | Référence | Prix |
| M 2 | V 120 | 2,30 | V 125 | 2,40 |
| M 2,5 | V 121 | 2,30 | V 126 | 2,40 |
| M 3 | V 122 | 2,30 | V 127 | 2,40 |

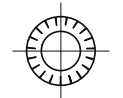
RONDELLES DE SÉCURITÉ

Rondelles-frein en acier.
À denture extérieure ou à denture intérieure.
Prix : prix de 20 pièces (non divisibles).



| Pour vis | Denture extérieure | | Denture intérieure | |
|----------|--------------------|------|--------------------|------|
| | Référence | Prix | Référence | Prix |
| M 2 | V 130 | 1,90 | V 135 | 1,90 |
| M 2,5 | V 131 | 1,90 | V 136 | 2,30 |
| M 3 | V 132 | 1,90 | V 137 | 2,50 |

Rondelles éventail en acier, à denture extérieure.
Prix : prix de 20 pièces (non divisibles). DIN 6798.



| Pour vis | Référence | Prix |
|----------|-----------|------|
| M 2 | V 140 | 2,30 |
| M 2,5 | V 141 | 2,30 |
| M 3 | V 142 | 2,30 |

RONDELLES D'ARRÊT POUR ARBRES

Réalisées en acier ressort ou acier inox.
Norme DIN 6799.
Cote nominale (cote A) = diamètre de gorge.
Prix : prix de 20 pièces (non divisibles).



| Cote A | Pour arbre Ø | ACIER | | ACIER INOX | |
|--------|--------------|-----------|------|------------|-------|
| | | Référence | Prix | Référence | Prix |
| 1,2 | 1,4 - 2,0 | V 080 | 3,10 | V 220 | 7,80 |
| 1,5 | 2,0 - 2,5 | V 081 | 3,20 | V 221 | 7,80 |
| 1,9 | 2,5 - 3,0 | V 082 | 3,30 | V 222 | 7,80 |
| 2,3 | 3,0 - 4,0 | V 083 | 3,40 | V 223 | 8,10 |
| 3,2 | 4,0 - 5,0 | V 084 | 3,70 | V 224 | 8,40 |
| 4,0 | 5,0 - 7,0 | V 085 | 4,80 | V 225 | 9,00 |
| 5,0 | 6,8 - 8,0 | V 086 | 5,50 | V 226 | 9,90 |
| 6,0 | 7,0 - 9,0 | V 087 | 6,20 | V 227 | 10,70 |