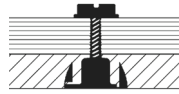




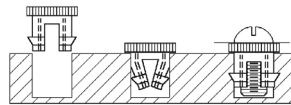
## DOUILLES FILETÉES

À frapper. Acier zingué.  
Filetage métrique.  
En sachets de 4 pièces.



Filetage	Référence	Prix
M 3	K 485	5,40
M 4	K 486	4,80
M 5	K 487	4,80
M 6	K 488	4,80

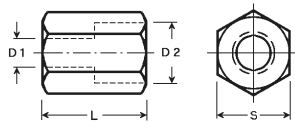
À enfoncer. Laiton. Avec vis  
tête cylindrique et rondelle.  
Filetage métrique.  
En sachets de 4 ensembles.



Filetage	Avant-trou	Référence	Prix
M 2,5	4	K 525	8,30
M 3	5	K 522	8,30

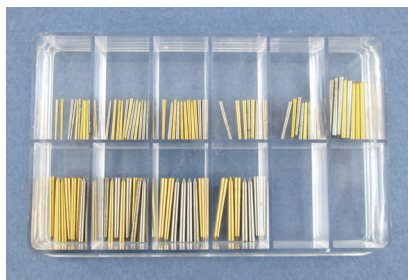
## ÉCROUS SPÉCIAUX

Écrous 6 pans, laiton chromé.  
Filetage métrique.  
1/2 L : fileté ; 1/2 L : alésée.  
En sachets de 10 pièces.



D 1	D 2	L	S	Référence	Prix
M 2	3	5	4	K 300/10	11,30

## GOUPILLES CONIQUES



Assortiment de 50 goupilles coniques en  
acier et de 50 goupilles coniques en laiton,  
de longueur 10 et 15 mm.  
Diamètre minimum : de 0,40 à 1,40 mm.

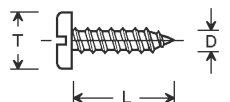


Référence : AGOUAL

Prix : 54,20

## VIS À TÔLE

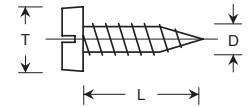
Tête cylindrique à fente.  
Prix : le sachet de 20 pièces.



D	L	T	Référence	Prix
0,9	5	1,6	K 489/25	5,80

## VIS À TÔLE

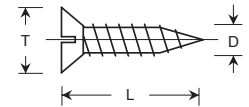
Vis à tôle, tête cylindrique à fente.  
Norme DIN 7971. En acier.  
Prix : le sachet d'environ 100 pièces.



D	L	T	Référence	Prix
2,2	4,5	4,2	VT 120	10,70
2,2	6,5	4,2	VT 121	7,90
2,2	9,5	4,2	VT 122	8,20
2,2	13	4,2	VT 123	9,60

Vis à tôle, tête fraisée à fente.  
Norme DIN 7972. En acier.

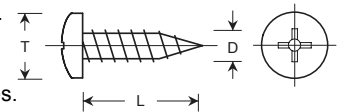
Prix : le sachet d'environ 100 pièces.



D	L	T	Référence	Prix
2,2	6,5	4,3	VT 141	9,00
2,2	9,5	4,3	VT 142	9,60
2,2	13	4,3	VT 143	10,20
2,2	16	4,3	VT 144	10,80

Vis à tôle, tête cylindrique bombée.  
Empreinte cruciforme, taille n°1.  
Norme DIN 7981. En acier.

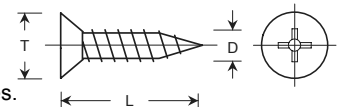
Prix : le sachet d'environ 100 pièces.



D	L	T	Référence	Prix
2,2	4,5	4,2	VT 220	9,20
2,2	6,5	4,2	VT 221	7,70
2,2	9,5	4,2	VT 222	8,20
2,2	13	4,2	VT 223	10,50

Vis à tôle, tête fraisée.  
Empreinte cruciforme, taille n°1.  
Norme DIN 7982. En acier.

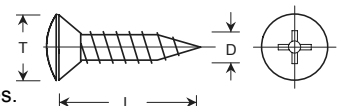
Prix : le sachet d'environ 100 pièces.



D	L	T	Référence	Prix
2,2	4,5	4,3	VT 240	10,90
2,2	6,5	4,3	VT 241	8,40
2,2	9,5	4,3	VT 242	9,10
2,2	13	4,3	VT 243	10,10
2,2	16	4,3	VT 244	10,90

Vis à tôle, tête fraisée bombée.  
Empreinte cruciforme, taille n°1.  
Norme DIN 7983. En acier.

Prix : le sachet d'environ 100 pièces.



D	L	T	Référence	Prix
2,2	6,5	4,3	VT 261	9,90
2,2	9,5	4,3	VT 262	10,30
2,2	13	4,3	VT 263	15,60