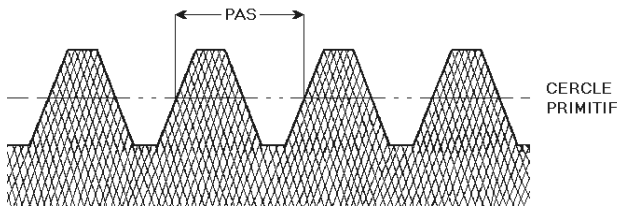




À PROPOS DES ROUES DENTÉES...



PAS	MODULE	PAS	MODULE
0,31416	0,1	1,88496	0,6
0,62831	0,2	2,19911	0,7
0,94248	0,3	2,51327	0,8
1,25664	0,4	2,82743	0,9
1,57080	0,5	3,14159	1,0

ÉCARTEMENT DES AXES

Calcul de l'entraxe de deux roues à denture droite :

$$\frac{\text{Diamètre primitif 1} + \text{Diamètre primitif 2}}{2}$$

Exemple :

Module 0,5. Ecartement des axes entre 2 roues de 20 et 60 dents :

$$\frac{10 + 30}{2} = 20 \text{ mm d'écartement}$$

DIAMÈTRE DE TÊTE

Formules applicables aux roues dentées :

MODULE 0,2 : diamètre de tête = diamètre primitif + 0,4 mm

MODULE 0,3 : diamètre de tête = diamètre primitif + 0,6 mm

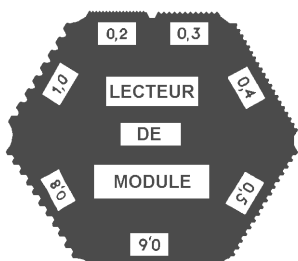
MODULE 0,4 : diamètre de tête = diamètre primitif + 0,8 mm

MODULE 0,5 : diamètre de tête = diamètre primitif + 1,0 mm

MODULE 0,8 : diamètre de tête = diamètre primitif + 1,6 mm

MODULE 1,0 : diamètre de tête = diamètre primitif + 2,0 mm

LECTEUR DE MODULE

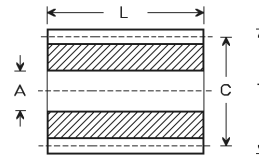


Permet de déterminer le module d'une roue dentée.
Lecture possible des modules suivants : 0,2 - 0,3 - 0,4 - 0,5 - 0,6 - 0,8 - 1,0
Réalisé en maillechort 0,3 mm.

Référence : W/F

Prix : 11,90

PIGNONS ET ROUES À DENTURE DROITE



C : diamètre primitif

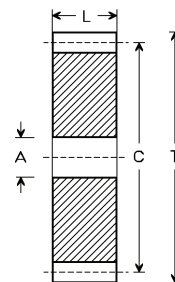
A : alésage

L : largeur des dents

T : diamètre de tête

MODULE 0,2. PIGNON EN LAITON.

Nombre de dents	C	A	L	Référence	Prix
10	2	1,0	4	WF 02/10	7,60
12	2,4	1,0	4	WF 02/12	7,70
15	3	1,5	4	WF 02/15	7,80

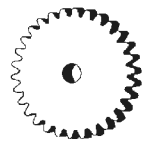


C : diamètre primitif

A : alésage

L : largeur des dents

T : diamètre de tête



MODULE 0,2. ROUE EN LAITON.

Nombre de dents	C	A	L	Référence	Prix
18	3,6	1,5	1,8	WF 02/18	8,10
20	4,0	1,5	1,8	WF 02/20	8,40
24	4,8	1,5	1,8	WF 02/24	8,70
28	5,6	1,5	1,8	WF 02/28	9,00
32	6,4	1,5	1,8	WF 02/32	9,20
36	7,2	1,5	1,8	WF 02/36	9,60
40	8,0	1,5	1,8	WF 02/40	9,90

GRAISSE SILICONE



Graisse silicone de lubrification, d'isolation et de protection.
Stable chimiquement et thermiquement entre - 40°C et + 200 °C.
Lubrifiant haute performance pour toute pièce ou tout mécanisme en mouvement. Utilisable sur toute surface et tout matériau.
En seringue de 10 grammes.

Référence : GRS 500

Prix : 16,70