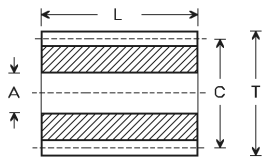




PIGNONS À DENTURE DROITE



C : diamètre primitif
 A : alésage
 L : largeur des dents
 T : diamètre de tête

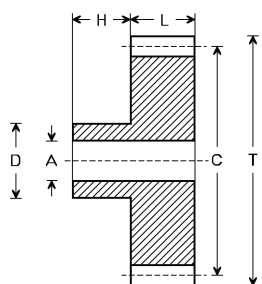
MODULE 0,3. PIGNONS EN LAITON.

Nombre de dents	C	A	L	Référence	Prix
10	3,0	1,5	4	W 85/1	6,40
11	3,3	2,0	4	WS 303	6,40
12	3,6	1,5	4	W 85/2	7,60
12	3,6	2,0	4	WS 305	6,60
14	4,2	2,0	4	WS 306	6,60
15	4,5	1,5	4	WS 307	6,60

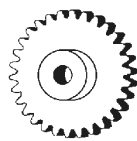
MODULE 0,3. PIGNONS EN ACIER.

Nombre de dents	C	A	L	Référence	Prix
13	3,9	2,0	4	WS 312	6,40
14	4,2	2,0	4	WS 313	6,40
15	4,5	2,0	4	WS 314	6,40

ROUES À DENTURE DROITE



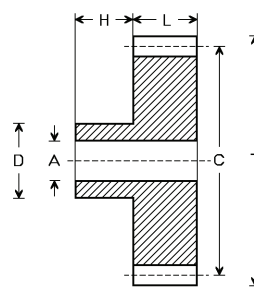
C : diamètre primitif
 A : alésage
 L : largeur des dents
 H : hauteur du moyeu
 D : diamètre du moyeu
 T : diamètre de tête



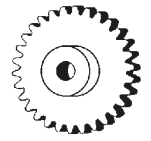
MODULE 0,3. AVEC MOYEU. EN LAITON.

Nombre de dents	C	A	L	H	D	Référence	Prix
15	4,5	2	1,4	2,5	4	W 85/3	6,80
20	6	2	1,4	2,5	4	W 85/4	6,90
25	7,5	2	1,4	2,5	4	W 85/5	7,20
30	9	2	1,4	2,5	4	W 85/6	7,30
40	12	2	1,4	2,5	4	W 85/7	8,40
50	15	2	1,4	2,5	4	W 85/8	10,50
60	18	2	1,4	2,5	4	W 85/9	13,20
75	22,5	2	1,4	2,5	6	W 85/10	13,90
100	30	2	1,4	2,5	6	W 85/11	16,60

ROUES À DENTURE DROITE



C : diamètre primitif
 A : alésage
 L : largeur des dents
 H : hauteur du moyeu
 D : diamètre du moyeu
 T : diamètre de tête



MODULE 0,3. AVEC MOYEU. EN LAITON.

Nombre de dents	C	A	L	H	D	Référence	Prix
13	3,9	2,0	3,0	3,0	4,0	WS 321	6,80
15	4,5	2,0	3,0	3,0	4,0	WS 322	6,80
16	4,8	2,0	3,0	3,0	4,0	WS 323	6,80
17	5,1	2,0	3,0	3,0	4,0	WS 324	6,80
22	6,6	2,0	3,5	3,5	5,5	WS 327	6,90
25	7,5	2,0	3,0	3,0	4,0	WS 329	7,20
28	8,4	2,0	3,5	3,5	6,0	WS 330	7,30

MODULE 0,3. AVEC MOYEU. EN ACIER.

Nombre de dents	C	A	L	H	D	Référence	Prix
13	3,9	2,0	3	3	4	WS 341	6,80
15	4,5	2,0	3	3	4	WS 342	6,80
16	4,8	2,0	3	3	4	WS 343	6,80
17	5,1	2,0	3	3	4	WS 344	7,20
18	5,4	2,0	3	3	4	WS 345	7,20
19	5,7	2,0	3	3	4	WS 346	7,20
21	6,3	2,0	3	3	4	WS 347	7,20
22	6,6	2,0	3	3	4	WS 348	8,10
23	6,9	2,0	3	3	4	WS 349	8,10
25	7,5	2,0	3	3	4	WS 350	8,10

MODULE 0,3. ROUE EN CELERON, AVEC MOYEU EN LAITON.

Nombre de dents	C	A	L	H	D	Référence	Prix
30	9	2	1,5	4	6	W 90/3	8,10
40	12	2	1,5	4	6	W 90/4	9,20
50	15	2	1,5	4	6	W 90/5	10,10
60	18	2	1,5	4	6	W 90/6	12,80
100	30	2	1,5	4	6	W 90/10	16,70